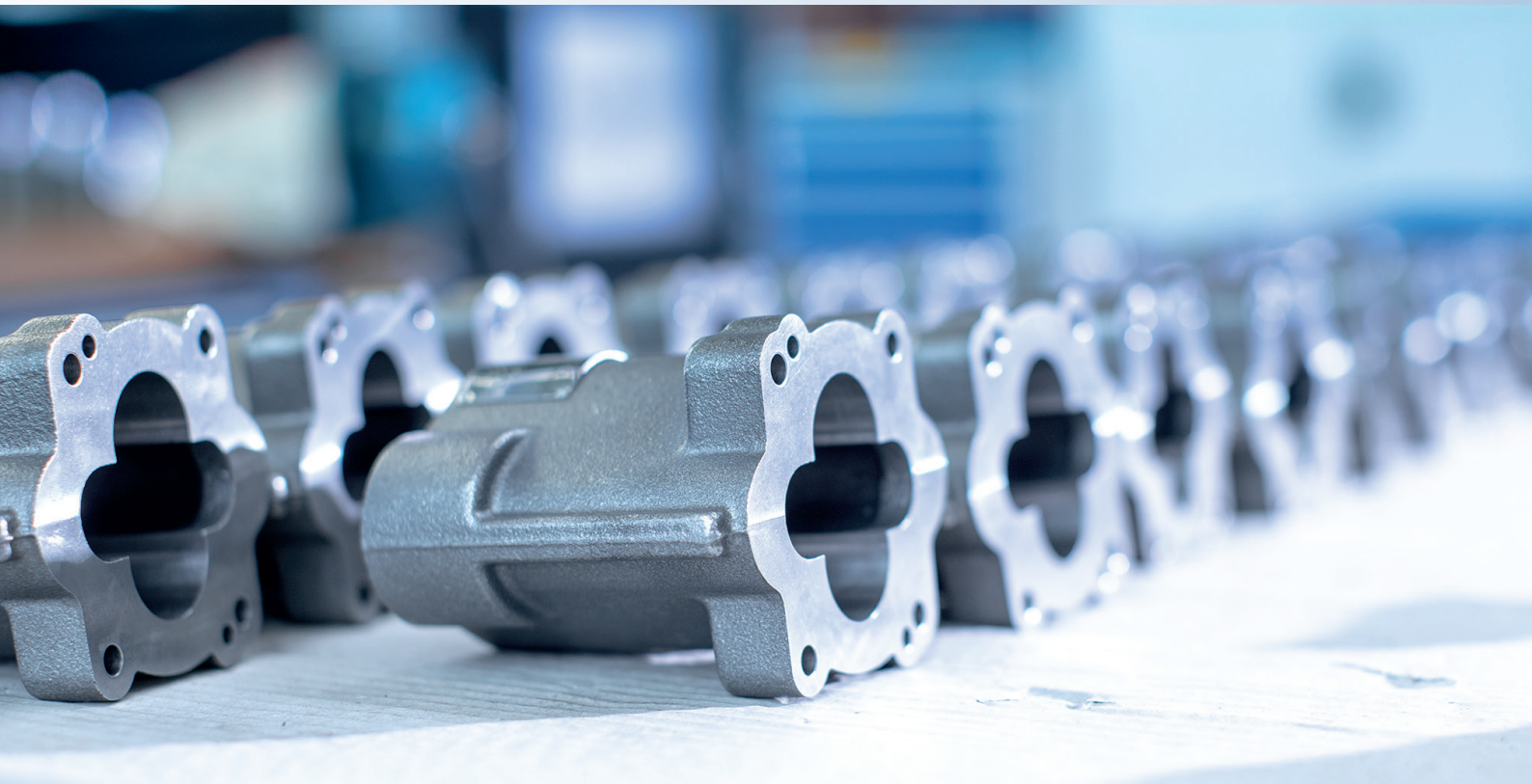


# RICKMEIER: ZUVERLÄSSIGKEIT MACHT UNS STARK

RICKMEIER: RELIABILITY MAKES US STRONG



## SONDERPUMPEN

CUSTOMISED PUMPS

**RICKMEIER.**<sup>®</sup>  
PUMPENTECHNOLOGIE

# RICKMEIER SONDERPUMPEN

## RICKMEIER CUSTOMISED PUMPS

---

RICKMEIER realisiert individuelle Sonderlösungen für alle erdenklichen Kundenschnittstellen und Anbausituationen (Anbaupumpen, Einschubpumpen usw.) mit diversen Rohrleitungsanschlüssen (DIN, SAE sowie Sonderausführungen), auch in kleinen Stückzahlen und Losgrößen. Auch bei größten Pumpen können einfache Druckbegrenzungsventile bis hin zu vorgesteuerten, extern angesteuerten Druckregelventilen integriert werden.

Vom ersten Konzept über den Prototyp bis hin zur Serie entwickeln die RICKMEIER-Ingenieure und -Techniker in enger Abstimmung mit internationalen Kunden außen- und innenverzahnte Pumpen im Bereich von 1 bis mehr als 3000 cm<sup>3</sup> Fördervolumen pro Umdrehung, d.h. Fördermengen von bis zu 5000 l/min.

Durch strömungsoptimierte Gehäusedesigns und innovative Verzahnungsgeometrien werden niedrigste Geräuschniveaus und maximale Wirkungsgrade für den individuellen Betriebspunkt realisiert.

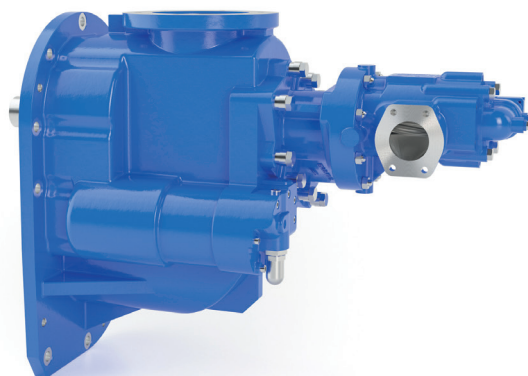
Nachfolgend wird eine kleine Auswahl der RICKMEIER-Sonderpumpen dargestellt.

RICKMEIER realises customised solutions for every conceivable customer interface and installation situation (attachment pumps, cartridge pumps etc.) with various pipe connections (DIN, SAE and special designs), even in small quantities and batch sizes. Simple pressure relief valves or pilot-operated, external pressure control valves can be integrated even in the largest pumps.

In close collaboration with national and international customers, from the initial design to the prototype and right through to series production, RICKMEIER engineers and technicians develop external and internal gear pumps with flow rates ranging from 1 to 3000 cm<sup>3</sup> per revolution, i.e. flow rates of up to 5000 l/min.

Flow-optimised casing design and innovative gearing geometries allow the realisation of extremely low noise levels and maximum efficiency for the individual operating point.

A small selection of RICKMEIER customised pumps is shown below.



## EINBAUPUMPE MIT INNENVERZÄHNUNG (BEISPIEL R1,5/7,1) BUILT-IN PUMP WITH INTERNAL GEARING (EXAMPLE R1,5/7,1)

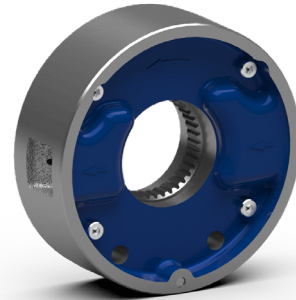
---

**Besonderheit:** Diese Pumpe wird direkt im Getriebe eingebaut.

**Anwendung:** Ölversorgung von Fahrzeuggetriebe

**Distinctive feature:** This pump is directly installed in a gearbox.

**Application:** Oil supply of vehicle transmission



## KRAFTSTOFFPUMPE MIT INTEGRIERTEM DRUCKREGELVENTIL (BEISPIEL R49/16) FUEL PUMP WITH INTEGRATED PRESSURE CONTROL VALVE (EXAMPLE R49/16)

---



**Besonderheit:** Kraftstoffpumpe für einen Direktanbau am Dieselmotor mit hohem volumetrischen Wirkungsgrad bei niedriger Drehzahl.

**Anwendung:** Kraftstoff-Vorförderung für Common-Rail-Hochdruckpumpen

**Distinctive feature:** Fuel Pump directly mounted on a diesel engine with high volumetric efficiency at low speed.

**Application:** Fuel pre-feed for common rail high-pressure pumps

## KRAFTSTOFFPUMPE MIT INNENVERZÄHNUNG (BEISPIEL R4,0/16) FUEL PUMP WITH INTERNAL GEARING (EXAMPLE R4,0/16)

---

**Besonderheit:** Diese Pumpe wird direkt an eine Hochdruckpumpe angebaut. Sie hat einen hohen volumetrischen Wirkungsgrad bei niedriger Drehzahl und ein integriertes Druckregelventil mit optionaler externer Absteuerung.

**Anwendung:** Kraftstoff-Vorförderung einer Common-Rail-Hochdruckpumpe

**Distinctive feature:** This pump is mounted directly on a high-pressure pump. It has a high volumetric efficiency at low speed and an integrated pressure regulating valve with optional external control.

**Application:** Fuel pre-feed of a common rail high-pressure pump



## STECKPUMPE MIT INNENVERZÄHNUNG (BEISPIEL R4/48) PLUG-IN PUMP WITH INTERNAL GEARING (EXAMPLE R4/48)

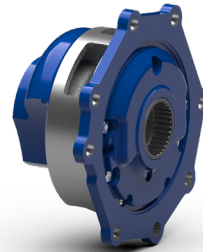
---

**Besonderheit:** Diese Pumpe ist für einen Direktanbau am Getriebe entwickelt worden.

**Anwendung:** Ölversorgung eines Wandlergetriebe.

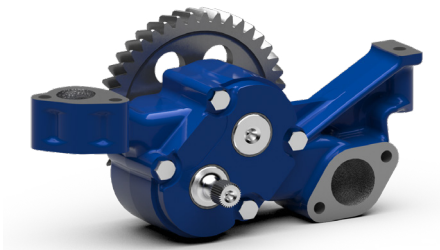
**Distinctive feature:** This pump has been developed for direct mounting on a gearbox.

**Application:** Oil supply of a torque converter gearbox.



## SCHMIERÖLPUMPE MIT ANTRIEBSRITZEL (BEISPIEL R59/84) LUBRICATING OIL PUMP WITH DRIVE PINION (EXAMPLE R59/84)

---



**Besonderheit:** Diese Pumpe eignet sich zum Einbau in Ölwanne. Besonders ist die Pumpenbefestigung mit integriertem Kanal und der zusätzliche Abtrieb mit Zahnwellenprofil.

**Anwendung:** Ölversorgung eines Dieselmotors.

**Distinctive feature:** This pump is suitable for installation in oil sumps. Special is the pump mounting with integrated channel and the additional output with splined shaft profile.

**Application:** Oil supply of diesel engine.

## SCHMIERÖLPUMPE MIT STECKROHRANSCHLÜSSEN (BEISPIEL R59/340) LUBRICATING OIL PUMP WITH PLUG-IN PIPE CONNECTIONS (EXAMPLE R59/340)

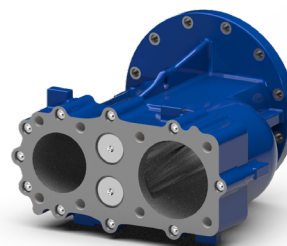
---

**Besonderheit:** Diese Pumpe wurde für einen Direktanbau am Dieselmotor-Gehäuse entwickelt.

**Anwendung:** Ölversorgung eines Dieselmotors.

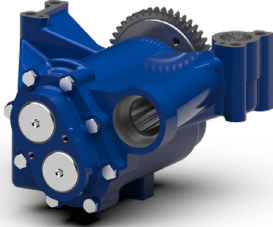
**Distinctive feature:** This pump has been developed for a direct mounting on diesel engine housing.

**Application:** Oil supply of a diesel engine.



## SCHMIERÖLPUMPE MIT ANTRIEBSRITZEL (BEISPIEL R49/338) LUBRICATING OIL PUMP WITH DRIVE PINION (EXAMPLE R49/338)

---



**Besonderheit:** Diese Schmierölpumpe wird in die Ölwanne eingebaut. Die Pumpenbefestigung hat einen integrierten Kanal.

**Anwendung:** Ölversorgung eines Gasmotors

**Distinctive feature:** This lubrication pump can be installed in the oil sump. The pump mounting has an integrated channel.

**Application:** Oil supply of a gas engine

## SCHMIERÖLPUMPE MIT ANTRIEBSRITZEL (BEISPIEL R79/520) LUBRICATING OIL PUMP WITH DRIVE PINION (EXAMPLE R79/520)

---

**Besonderheit:** Diese Pumpe ist für den Einbau in die Ölwanne gedacht und hat ein integriertes Druckbegrenzungsventil.

**Anwendung:** Ölversorgung eines Dieselmotors

**Distinctive feature:** This pump is intended for installation in the oil sump and has an integrated pressure relief valve.

**Application:** Oil supply of a diesel engine



## SCHMIERÖLPUMPE MIT ANTRIEBSRITZEL (BEISPIEL R99/800) LUBRICATING OIL PUMP WITH DRIVE PINION (EXAMPLE R99/800)

---



**Besonderheit:** Steckpumpe zum Einbau in ein Motorgehäuse mit integriertem Druckbegrenzungsventil mit integrierter Rückschlagklappe.

**Anwendung:** Ölversorgung eines Dieselmotors

**Distinctive feature:** Plug-in pump for an installation in the motor housing with an integrated pressure relief valve with integrated non-return valve.

**Application:** Oil supply of a diesel engine



## SCHMIERÖLPUMPE MIT ZWEI PUMPENSTUFEN (BEISPIEL R93/1720) LUBRICATING OIL PUMP WITH TWO PUMP STAGES (EXAMPLE R93/1720)

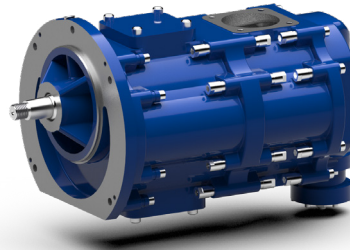
---

**Besonderheit:** Schmierölpumpe zum Direktanbau am Getriebegehäuse mit integrierten Klappenventilen für gleichbleibende Förderrichtung bei wechselnder Drehrichtung.

**Anwendung:** Ölversorgung eines Turbinen-/Verdichterge triebe

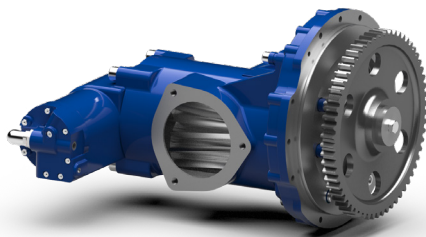
**Distinctive feature:** Lubricating Oil pump for a direct mounting on the gear housing with integrated flap valves for constant flow direction with changing direction of rotation.

**Application:** Oil supply of a turbine/compressor gearbox



## SCHMIERÖLPUMPE MIT ANTRIEBSRITZEL (BEISPIEL R109/2240) LUBRICATING OIL PUMP WITH DRIVE PINION (EXAMPLE R109/2240)

---



**Besonderheit:** Die Pumpe eignet sich für den Direktanbau am Motorgehäuse und ist mit einem vorgesteuertem Druckregelventil mit externer Ansteuerung versehen.

**Anwendung:** Ölversorgung eines Dieselmotors

**Distinctive feature:** The pump is suitable for direct mounting on the motor housing and is equipped with a pilot-operated pressure regulating valve with external control.

**Application:** Oil supply of a diesel engine

## SCHMIERÖLPUMPE MIT DIN-FLANSCHEN (BEISPIEL R109/2360) LUBRICATING OIL PUMP WITH DIN FLANGES (EXAMPLE R109/2360)

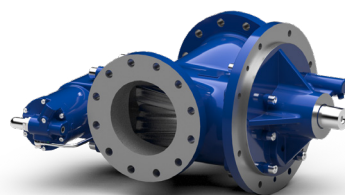
---

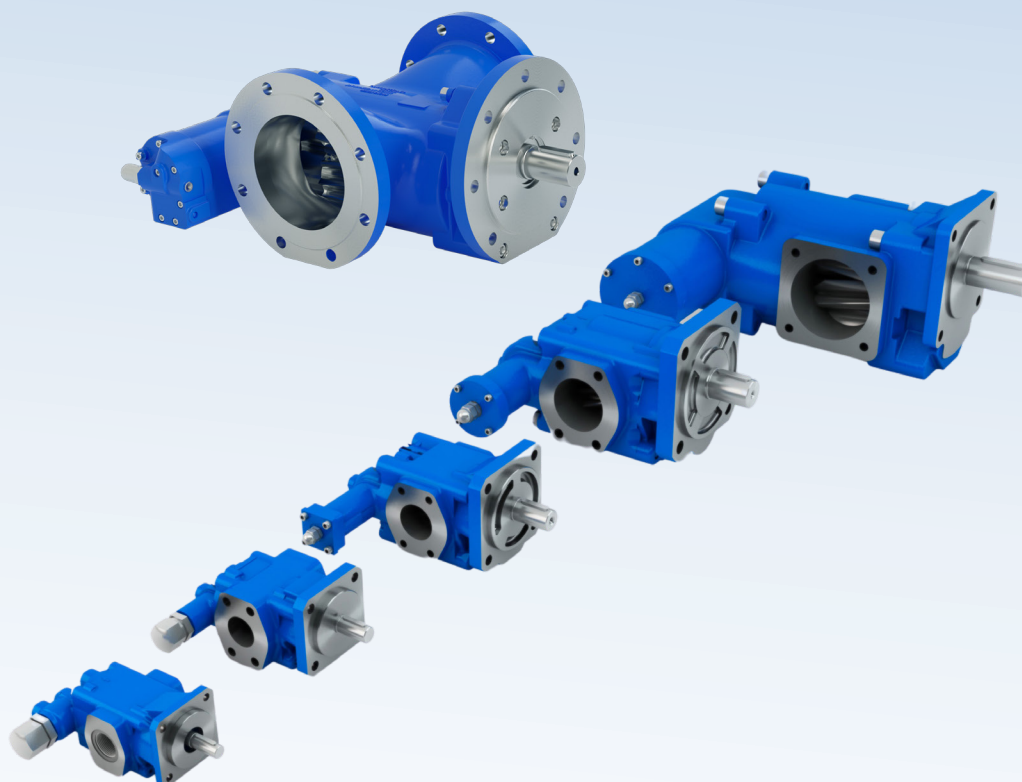
**Besonderheit:** Die Pumpe ist für den Direktanbau am Motorgehäuse entwickelt worden und hat ein vorgesteuertes Druckregelventil mit externer Ansteuerung.

**Anwendung:** Ölversorgung eines Dieselmotors

**Distinctive feature:** This pump has been developed for a direct mounting on a motor housing and has got a pilot operated pressure control valve with external control.

**Application:** Oil supply of a diesel engine





**RICKMEIER.**<sup>®</sup>  
PUMPENTECHNOLOGIE

RICKMEIER GmbH  
Langenholthauer Str. 20–22  
D- 58802 Balve  
Fon +49 (0) 2375 927-0  
Fax +49 (0) 2375 927-26  
E-Mail: kontakt@rickmeier.de  
www.rickmeier.de

